

Причины формирования экстремистского поведения в социальном контексте

1. Политическая ситуация
2. Экономические условия
3. Социальные условия
4. Медиа
5. Социально-психологические аспекты

Политическая ситуация

- Радикализм
- Экстремизм, не связанный с насилием
- Экстремизм, связанный с насилием
- Терроризм

«ле́вый» — «пра́вый»

КОММУНИЗМ — НЕОКОНСЕРВАТИЗМ



Артур Томпсон

род. в 1938

**ПОЛИТИЧЕСКИЙ
АКТИВИСТ**



Бобби Сил

род. в 1936

**ПОЛИТИЧЕСКИЙ
АКТИВИСТ**

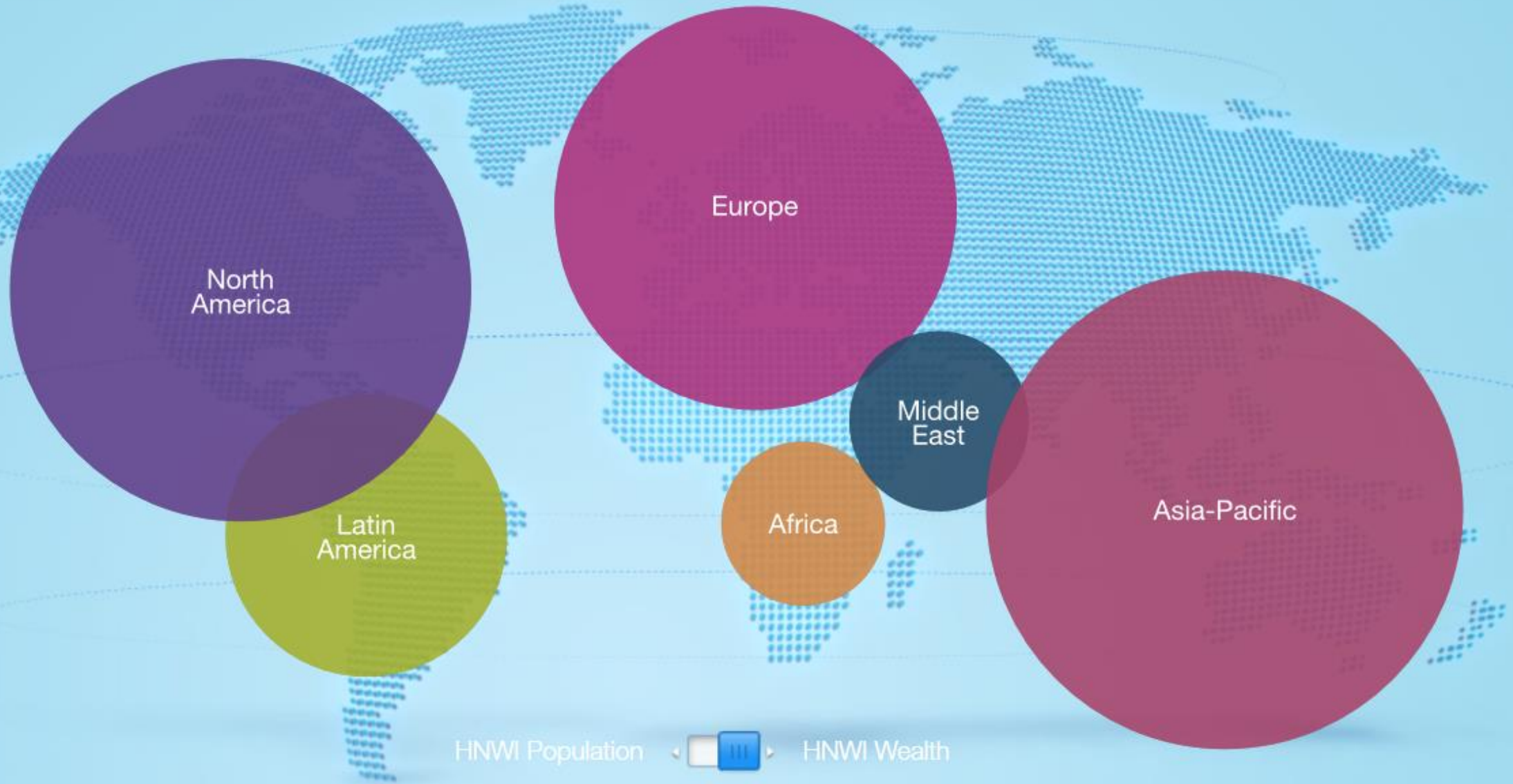
- Государственный
- Негосударственный
- Религиозный
- Криминальный

Экономические условия

- Распределение богатств;
- Динамика роста;

The Wealth Reports

Leading with Global Insights



Timeline:

2011

2012

2013

2014

2015

2016

Социальные условия

- Отсутствие социальных связей
- Отсутствие работы
- Идеологизация

- Поиск базового смысла жизни, часто с возвратом к фундаменталистской идеологии;
- Вступление в группу, которая распространяет такую идеологию;
- Поляризация и конструкт угрозы, противопоставление «мы — они».

Медиа

1. Психологическая война;
2. PR и пропаганда;
3. Сбор данных;
4. Сбор средств;
5. Набор и мобилизация;
6. Поддержание связи;
7. Распространение информации;
8. Планирование и координация

1. Обеспечение информацией;
2. Финансирование;
3. Поддержание связи;
4. Набор участников;
5. Координация.

- Социальные сети и чаты;
- Личная коммуникация;
- Игры.

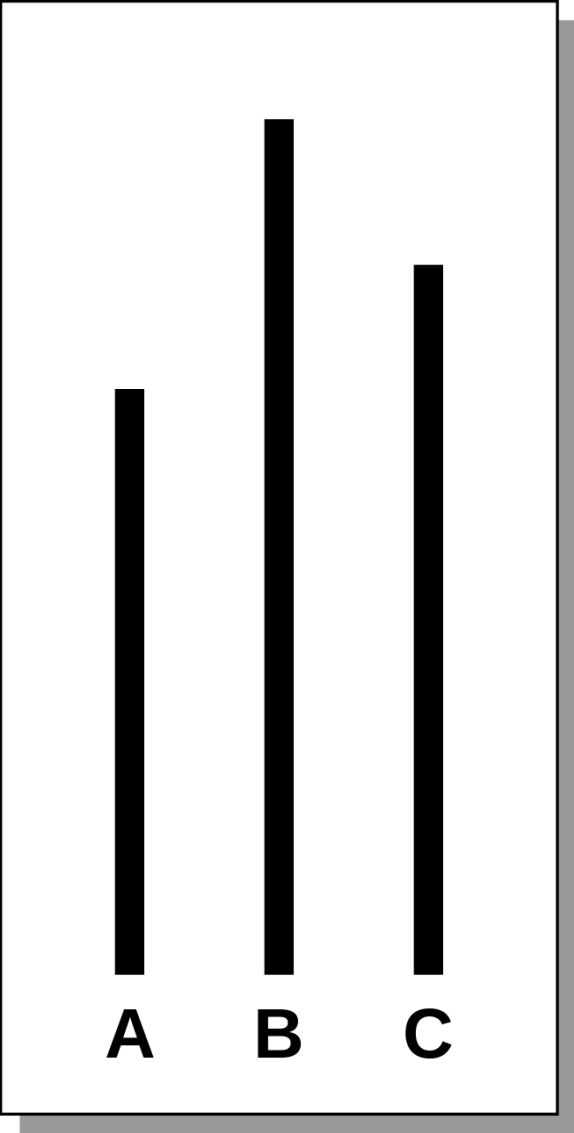
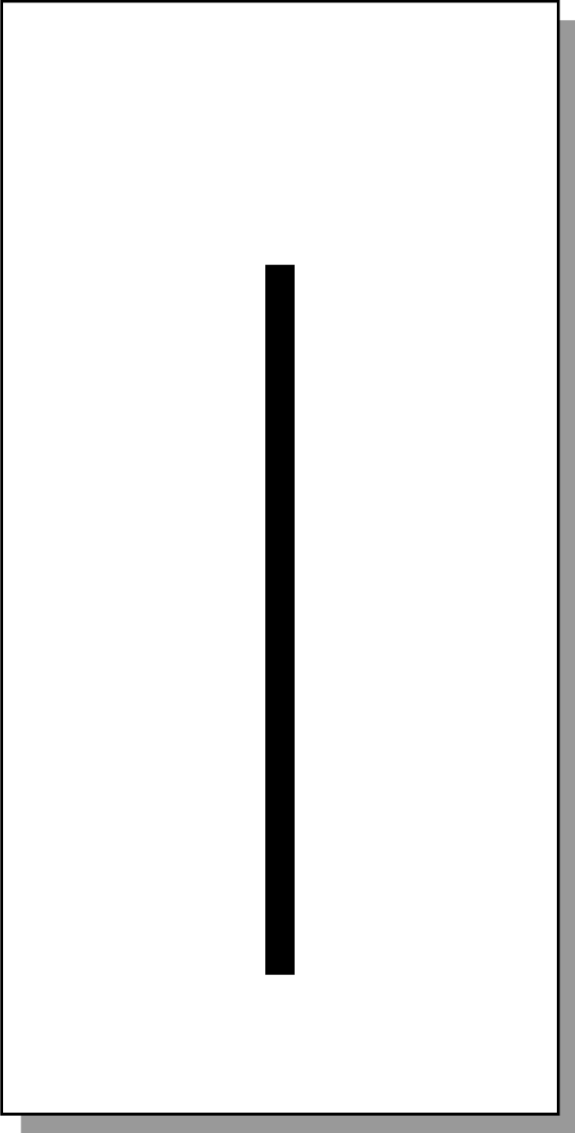
Социально-психологические аспекты

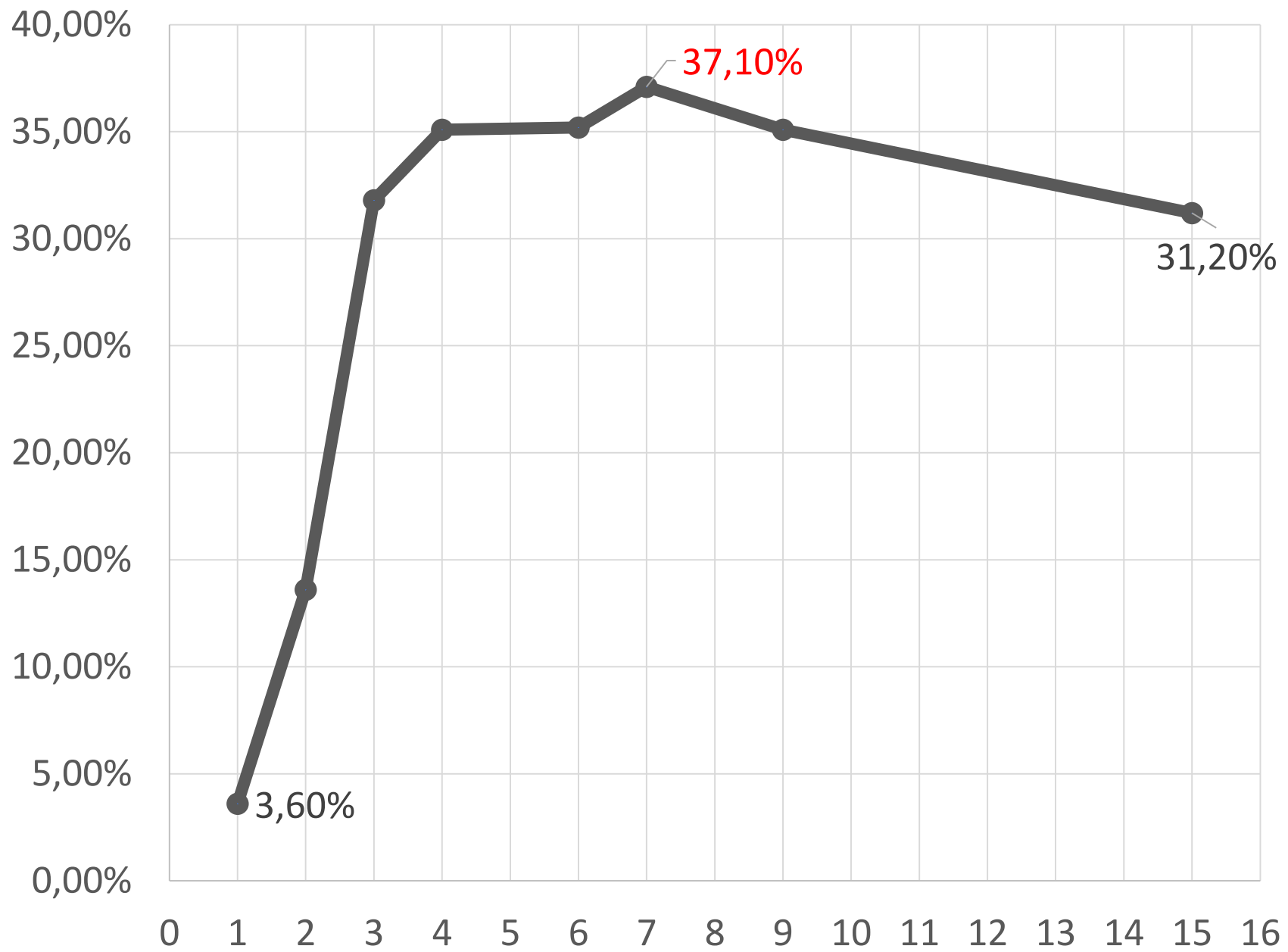


Соломон Эллиот Эш

1907-1996

СОЦИАЛЬНЫЙ
ПСИХОЛОГ,
ЭКСПЕРИМЕНТАТОР





«Третья волна»



Стэнли Милграм

1933-1984

профессор Йельского
университета, автор
книги «Подчинение
авторитету»



1. Пожалуйста, продолжайте / пожалуйста, дальше.
2. Эксперимент требует, чтобы вы продолжили.
3. Абсолютно необходимо, чтобы вы продолжили.
4. У вас нет другого выбора, вы должны продолжать.



Филип Зимбардо

род. в 1933

организатор

Стэнфордского

тюремного эксперимента

Стэнфордский тюремный эксперимент
был проведён в 1971 году

24 участника

«Храм народов»

